

COMUNE DI S. VENERINA
PROVINCIA DI CATANIA

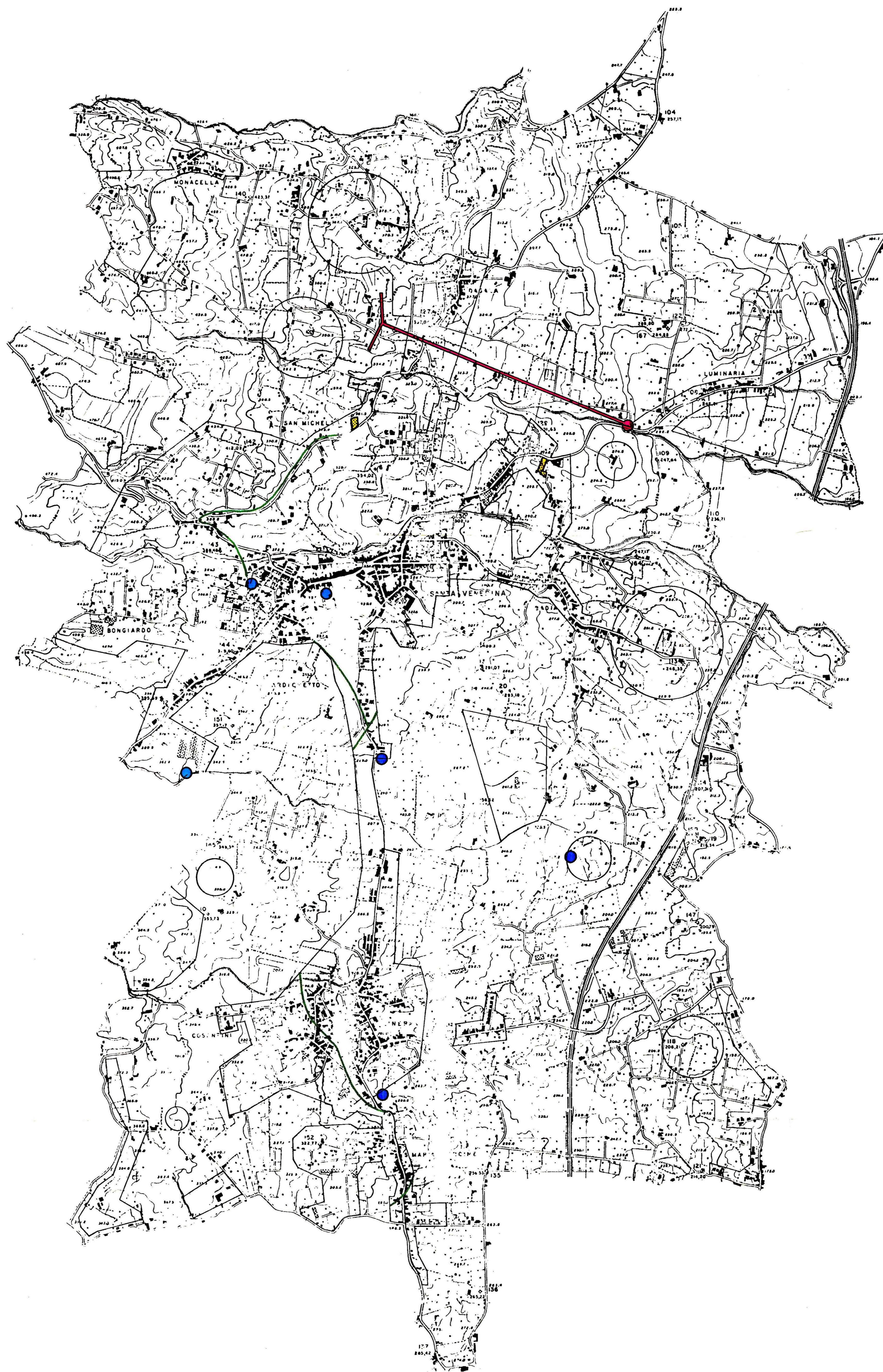
STUDIO AGRICOLO - FORESTALE
DEL TERRITORIO COMUNALE

AREE DI ESPANSIONE INTERESSATE
DA COLTIVAZIONI AGRICOLO-FORESTALI

CARTA DELLE INFRASTRUTTURE
A SERVIZIO DELL'AGRICOLTURA

TAV. 04
SCALA 1:10.000

IL TECNICO:
DOTT. AGR. ANTONINO OLIVA



LEGENDA

-  POZZO
-  GALLERIA DRENANTE
-  CONDOTTA IRRIGUA PRINCIPALE
-  DISTILLERIA